

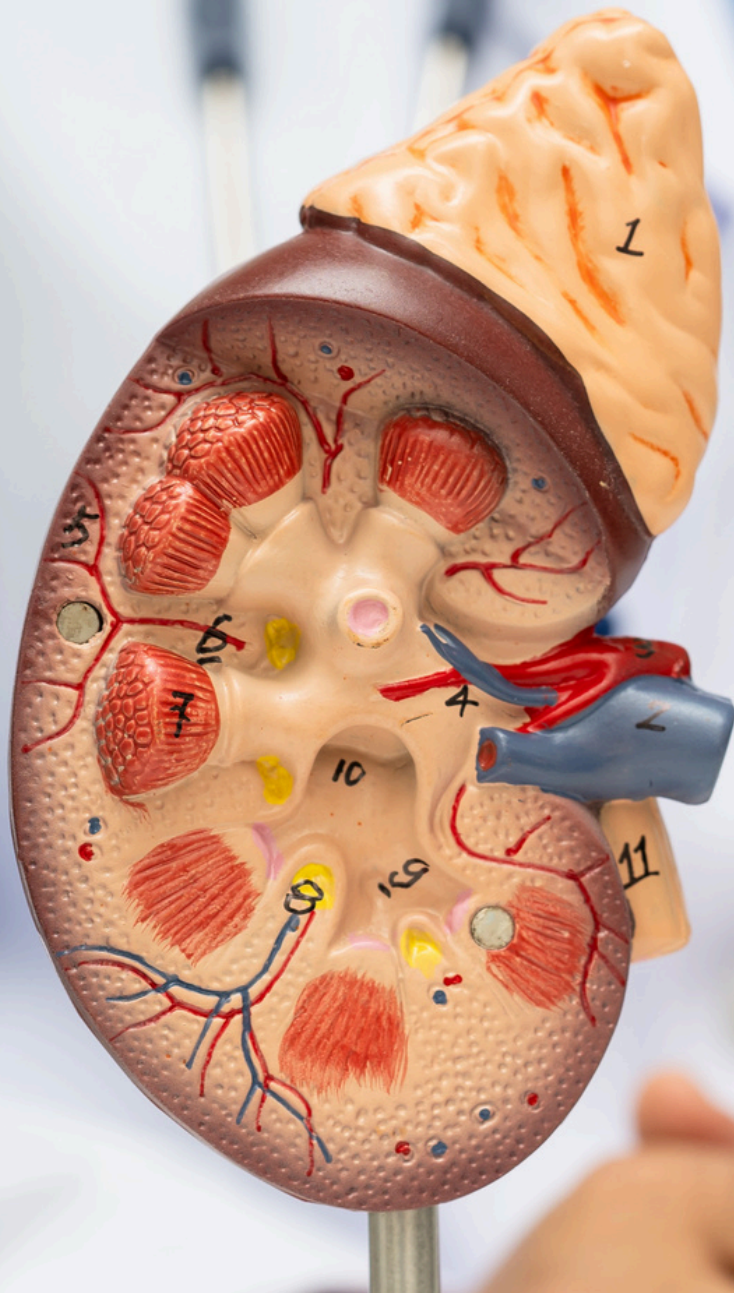
Guía

Nuestros increíbles riñones



ATERYM

NEFROLOGÍA Y HEMODIÁLISIS
ALTA GRACIA



¿Por qué son tan importantes?

Los riñones forman parte del sistema urinario.

Son órganos **imprescindibles para la supervivencia**. Realizan funciones de limpieza, equilibrio químico de la sangre y producción de hormonas. **Conocer cómo funcionan puede ayudarnos a mantenerlos sanos.**



¿Qué función cumplen?

Cada persona tiene dos riñones, cada uno aproximadamente del tamaño del puño, localizados cerca de la parte media de la espalda, justo debajo de la caja torácica, a ambos lados de la columna vertebral.

Los riñones sanos realizan muchos trabajos importantes:

1. Todos los días procesan cerca de 180 litros de sangre y eliminan alrededor de dos litros de productos de desecho y agua en exceso en forma de orina.
2. Ayudan a eliminar las sales y toxinas del cuerpo.
3. Controlan la presión arterial.

Producen tres hormonas:

- ✓ **Eritropoyetina (EPO)**, que estimula a la médula ósea para producir glóbulos rojos.
- ✓ **Renina**, que regula la presión arterial.
- ✓ **Calcitriol**, la forma activa de la vitamina D que ayuda a mantener el calcio para los huesos y para el equilibrio químico normal en el cuerpo.



Síndromes clínicos en nefrología

✓ ESTADO AB

Término utilizado para describir el equilibrio ácido-base del cuerpo. El pH normal de la sangre es ligeramente alcalino (entre 7.35 y 7.45). Un desequilibrio ácido-base puede ser causado por diversas enfermedades y afecciones.

✓ ERC

Enfermedad renal crónica. Disminución gradual y permanente de la función renal, que puede llevar a insuficiencia renal. Los síntomas incluyen fatiga, hinchazón, náuseas y dificultad para respirar.

✓ HEMATURIA

Sangre en la orina. Puede ser causada por infecciones, cálculos renales, lesiones renales o cáncer de vejiga.

✓ IRA

Insuficiencia Renal Aguda. Pérdida repentina y grave de la función renal. Los síntomas incluyen disminución de la producción de orina, hinchazón, fatiga y dificultad para respirar.

✓ ITU

Infección del Tracto Urinario. Infección en cualquier parte del sistema urinario, como la uretra, la vejiga o los riñones. Los síntomas incluyen dolor al orinar, necesidad frecuente de orinar, sangre en la orina y fiebre.

✓ LITIASIS RENAL

Cálculos renales. Depósitos duros que se forman en los riñones. Pueden causar dolor intenso, náuseas y vómitos.



Síndromes clínicos en nefrología

✓ NEFRÍTICO

Inflamación de los glomérulos, los pequeños filtros renales. Puede ser causada por infecciones, enfermedades autoinmunes o medicamentos. Los síntomas incluyen hinchazón, hematuria y presión arterial alta.

✓ NEFRÓTICO

Síndrome que se caracteriza por proteinuria, hinchazón, niveles bajos de albúmina en sangre y colesterol alto. Es un signo de daño renal grave.

✓ POTASIO

Un mineral que regula la presión arterial, la función muscular y la función nerviosa. El exceso o deficiencia de potasio pueden causar problemas cardíacos y otros problemas de salud.

✓ PROTEINURIA

Presencia excesiva de proteínas en la orina. Puede ser un signo de daño renal o de otras afecciones.

✓ SODIO AGUA

Un mineral esencial para el funcionamiento del cuerpo. Regula la presión arterial, el equilibrio de líquidos y la función nerviosa. Un exceso de sodio puede contribuir a la hipertensión arterial y otras enfermedades.

✓ HTA

Presión arterial alta sostenida. Es un factor de riesgo importante para enfermedades cardíacas, accidentes cerebrovasculares y enfermedad renal.



¿Qué es la enfermedad renal?

La enfermedad renal es un enemigo silencioso: **no presenta síntomas hasta etapas muy avanzadas**. Por eso, conociendo qué función cumplen tus riñones y cuáles son los factores de riesgo, podés prevenirla.

Aproximadamente, una de cada diez personas tiene algún grado de Enfermedad Renal Crónica (ERC), según la OMS.

La ERC es considerada un asesino silencioso porque no da síntomas hasta etapas avanzadas. Sin embargo, hay varias maneras fáciles de reducir el riesgo de enfermedad renal y detenerla precozmente.

La mortalidad por enfermedad renal continúa en aumento año tras año. Se estima que será la 5ta causa de muerte en el año 2040.



Conocé cuáles son las enfermedades y condiciones de salud que **aumentan la posibilidad de padecer la enfermedad renal:**

- ✓ **Diabetes**
- ✓ **Hipertensión arterial**
- ✓ **Glomerulopatías**
- ✓ **Poliquistosis renal**
- ✓ **Nefritis Lúpica**
- ✓ **Otras causas**



Si tenés alguno de estos factores de riesgo, consultá con tu médico para saber con qué frecuencia debés controlar el funcionamiento de sus riñones, buscar signos de daño renal o determinar la etapa de ERC en la cual te encontrarás.





¿Cómo están **funcionando tus riñones?**

Estas pruebas renales pueden ayudar a detectar la enfermedad renal en forma temprana:



ANÁLISIS DE SANGRE:

El análisis de sangre mide la creatina y estima la Tasa de Filtrado Glomerular (TFG), que establece el funcionamiento de los riñones y clasifica la enfermedad renal en etapas.



EXAMEN DE ORINA:

Los riñones dañados pueden filtrar sustancias (como las proteínas) en tu orina que deben mantenerse en el cuerpo.



ULTRASONIDO RENAL:

Una ecografía renal es una prueba de imagen segura e indolora que utiliza ondas de sonido para crear imágenes de tus riñones.



BIOPSIA RENAL:

Durante este procedimiento médico se extrae una pequeña muestra de tejido de los riñones para examinar en un microscopio.



ATERYUM

NEFROLOGÍA Y HEMODIÁLISIS
A L T A G R A C I A

Alta Gracia - Enero 2026